



Duits

Angeln?

ViSpas immer mitnehmen!



Landelijke Lijst van Viswateren

2007 - 2008- 2009



In dieser landesweiten Liste mit Angelgewässern (Landelijke Lijst van Viswateren), welche zum VISpas gehört, sind alle Angelgewässer aufgeführt die Sie mit maximal zwei Ruten und allen gesetzlich zugelassenen Ködern beangeln dürfen.

Nur diese Liste (Landelijke Lijst van Viswateren) an sich ergibt noch kein Fischrecht. Erst in Kombination mit einem (fürs betreffende Jahr) gültigen VISpas darf der Halter fischen.

Beim Angeln müssen Sie sowohl diese Liste als auch den VISpas mit sich führen und auf Verlangen bei Kontrollen vorzeigen.

Diese Liste mit Angelgewässern (Landelijke Lijst van Viswateren) hat eine Gültigkeit von drei Jahren (2007 - 2008 - 2009).

Bitte nicht wegwerfen, sondern bis Ende 2009 aufbewahren.



Angeln?

VISpas immer mitnehmen!

Viele Angelgewässer zugänglich mit dem VISpas (Angelschein)

Die Niederlande sind ein Paradies für Sportfischer. Verglichen mit anderen Ländern, gibt es in den Niederlanden viele Angelgewässer, von denen die meisten mit einem VISpas zugänglich sind.

Der **VISpas** beweist die Mitgliedschaft in einem Angelsportverein der Sportvisserij Nederland. Eine Mitgliedschaft kostet nur 35 bis 45 Euro pro Jahr. Als Mitglied haben Sie das Recht, mit 2 Ruten und allen gesetzlich zugelassenen Ködern in allen Gewässern, die in die **Landelijke Lijst van Viswateren** (Angelgewässerliste) aufgenommen wurden, zu angeln, sowie darüber hinaus in den Gewässern der eventuell mitgelieferten lokalen- bzw. Vereinslisten.

Der VISpas bildet dann zusammen mit der Angelgewässerliste die Angelerlaubnis (Visvergunning) für alle in dieser Liste aufgeführten Gewässer. Ihnen erstreckt sich dadurch ein unglaublich breites Areal an Angelgewässern in den Niederlanden, wo Sie Ihr Hobby nach Herzenslust voll auskosten können.

Selbstverständlich innerhalb der Regeln der Gesetzgebung! Dieser VISpas ist zusätzlich auch Nachweis der Vereinszugehörigkeit des entsprechenden Angelervereins.



Für den Halter eines VISpas gelten die folgenden Bestimmungen:

1. Mit dem VISpas darf man max. mit zwei Ruten und allen gesetzlich zugelassenen Ködern (welche wiederum höchstens drei Haken haben dürfen: Einzel-, Zwilling- oder Drillingshaken) angeln.
2. Der gefangene Fisch muss unbeschädigt ins selbe Gewässer zurückgesetzt werden bzw. sollte dieser zum Eigenverzehr entnommen werden, muss er sofort getötet werden (weidmännisch mit einem kräftigen Schlag auf dem Kopf und Herzstich). Achten Sie auf das Begrenzungslimit der zu entnehmenden Fische an den meisten Gewässern.
3. Es ist verboten, den gefangenen Fisch zu verkaufen.
4. benso muss sich der VISpas Besitzer an die hiermit verbundenen allgemeinen Bedingungen und gesetzlichen Regeln halten. Ein Verstoß gegen diese Bestimmungen und Regeln ist gleichzusetzen mit Angeln ohne Erlaubnis und wird nach dem niederländischen Fischereirecht mit Bußgeld bzw. Anzeige geahndet.

Wo gibt's den VISpas?

Alle bei Sportvisserij Nederland angeschlossenen Angelvereine geben diesen VISpas an ihre Mitglieder aus. Sie können einen solchen Ausweis bekommen, indem Sie einem Verein beitreten (Laufzeit: 1. Januar bis 31. Dezember eines jeden Jahres). Diese Vereinszugehörigkeit wird automatisch verlängert es sei denn, Sie kündigen bis zum 1. November. Die Adressen der entsprechenden Vereine finden Sie unter: **www.vispas.nl**. Mitglied kann man auch häufig im lokalen Angelsportgeschäft werden. Viele dieser Fachgeschäfte sind meist die offiziellen Verkaufsstellen und Kartenausgaben für die örtlichen Angelvereine.



Jugendliche unter 14 Jahren

Für Jugendliche unter 14 Jahren, die mit zwei Ruten und allen Ködern angeln wollen, gibt es den **jeugdVISpas** (Angelschein für Jugendliche). Wer einen jeugdVISpas kauft, wird ebenfalls Mitglied eines Angelsportvereins und profitiert von allen Vorteilen des normalen VISpas. Der jeugdVISpas ist jedoch viel preiswerter als der VISpas!

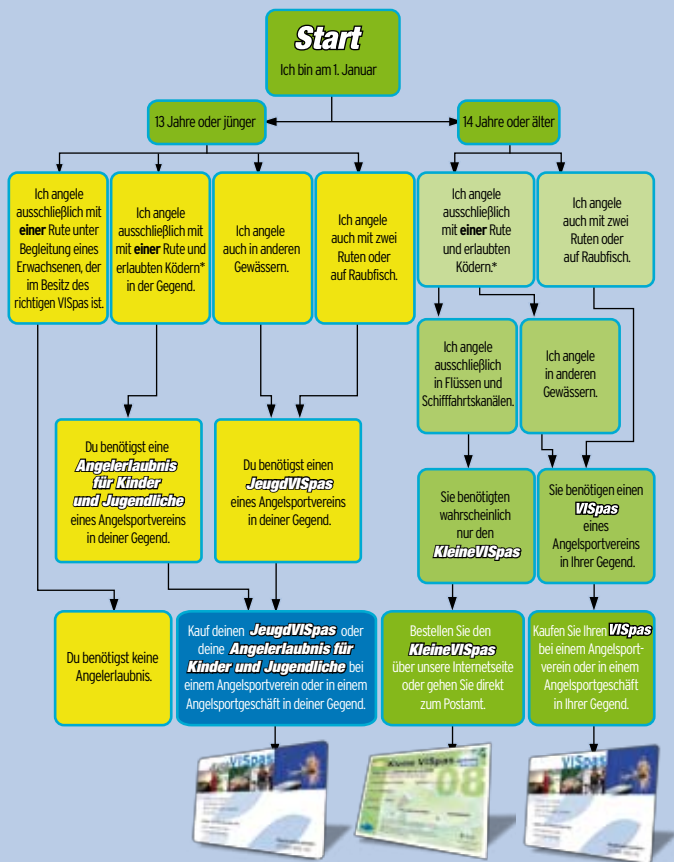
Für Kinder und Jugendliche unter 14 Jahren, die mit maximal *einer* Rute in dem Gewässer des örtlichen Vereins angeln wollen, besteht meistens die Möglichkeit, beim Angelsportverein einen Angelschein für Kinder und Jugendliche zu kaufen. Ein jeugdVISpas ist dann nicht notwendig.

Es gibt jedoch eine Ausnahme: Jugendliche und Kinder unter 14 Jahren benötigen keinen Angelschein bzw. jeugdVISpas, wenn Sie in Begleitung eines Erwachsenen mit gültigem VISpas oder Kleinem VISpas angeln. Der Jugendliche darf dann nur mit *einer* Rute angeln, unter den gleichen Bedingungen wie die Begleitung.

Wählen Sie den richtigen VISpas

Möchten Sie wissen, welchen VISpas Sie benötigen? Dann machen Sie den VISpasTEST mithilfe des Schemas (nächste Seite). Der VISpasTEST ist einfach: Über einige Fragen laufen Sie durch das Schema und sehen am Ende automatisch, welcher VISpas am besten zu Ihnen passt. Sie erfahren in dem Schema auch sofort, wo Sie Ihren VISpas kaufen können.

Mach den VISpasTEST!



* Erlaubten Ködern sind: Brot, Kartoffeln, Teig, Käse, Getreide und Samen, Würmer und Garnelen, Insekten, Insektenlarven und Imitationen dieser, insofern diese nicht größer als 2,5 cm sind.

Achtung: Für einige wenige andere Gewässer gilt der VISpas nicht. Für diese Gewässer benötigt man eine andere schriftliche Genehmigung.

Die in den Angelgewässerlisten aufgeführten Gewässer finden Sie unter www.vispas.nl. Die Lage dieser Gewässer finden Sie unter www.visplanner.nl

So werde ich Mitglied im Angelsportverein

Jeder Angelsportverein verfügt über standardisierte Anmeldeformulare für neue Mitglieder. Dieses A4-Formular (nächste Seite) besteht aus zwei Teilen: einem oberen Teil, der die vorübergehende Mitgliedschaft bescheinigt und mit dem man einen Monat lang angeln darf, bis der endgültige VISpas zugestellt ist. Bei der Anmeldung wird der gesamte Jahresbeitrag fällig und Sie erhalten sofort Ihren Mitgliedsbeweis sowie die Liste der Angelgewässer. Jedoch ist dieser vorläufige Beweis nur für einen Monat gültig und muss sorgfältig ausgefüllt werden, damit er Gültigkeit erlangt.

Der untere Teil des Formulars ist zugleich Postkarte und muss ebenfalls komplett ausgefüllt werden. Diese Karte muss innerhalb einer Woche nach Aushändigung an Sportvisserij Nederland zurückgeschickt werden. Sie erhalten dann innerhalb der nächsten 15 Tage ganz automatisch Ihre Mitgliedschaftskarte (den VISpas) per Post. Es ist also äußerst wichtig, dass Sie die Antwortkarte so rasch wie möglich abschicken, um innerhalb der Monatsfrist die endgültige Karte zu empfangen.

Viele Angelvereine haben ihre Anmeldeformulare im örtlichen Angelfachgeschäft bzw. bei anderen Verkaufsstellen (z.B. VVV-Büros, Campingplätzen, Hafenmeister etc.) ausliegen. Hier können Sie sich direkt als Mitglied eintragen. Sollten Sie keine Verkaufsstelle finden, dann wenden Sie sich bitte an das Sekretariat des betr. Angelvereins. Eine Übersicht aller Adressen und Vereine gibt's unter: www.vispas.nl.

Vorläufiger Mitgliedsausweis / VISpas (streng persönlich)

Ausstellungsdatum	<input type="text"/>	Gültigkeit einen Monat nach Ausstellung.	<input type="text"/>
Nachname	<input type="text"/>		
Vorname	<input type="text"/>		
Adresse / Hausnummer	<input type="text"/>		
PLZ	<input type="text"/>	Wohnort	<input type="text"/>
Geburtsdatum	<input type="text"/>	Geschlecht	<input type="checkbox"/> M <input type="checkbox"/> F (bitte ankreuzen)
Angelsportverein	<input type="text"/>		
Ort	<input type="text"/>		
Preis	<input type="text"/>		

Antrag definitive Mitgliedschaft / VISpas

Die Karte innerhalb einer Woche nach **Vorgabe** des Antrags zurücksenden! Der Mitgliedsausweis (VISpas) wird Ihnen in den kommenden 10 Werktagen zugesandt! (in Druckbuchstaben ausfüllen)

Angelsportverein	<input type="text"/>		
Ort	<input type="text"/>		
Nachname	<input type="text"/>	Vorname	<input type="text"/>
Adresse / Hausnummer	<input type="text"/>		
PLZ	<input type="text"/>	Wohnort	<input type="text"/>
Geburtsdatum	<input type="text"/>	Geschlecht	<input type="checkbox"/> M <input type="checkbox"/> F (bitte ankreuzen)
Ort	<input type="text"/>	Unterschrift	<input type="text"/>
Datum	<input type="text"/>	<input type="text"/>	

(Unterschrift des Antragstellers / bzw. berechtigte Person, bei Antragstellern jünger als 18 Jahren)

Nach Erhalt des Antrags auf definitive Mitgliedschaft sind Sie ordentliches Mitglied dieses Angelsportvereins – bis auf Widerruf.

Ihre Daten werden aufgenommen in der Mitgliedsverwaltung von der Angelsportvereinigung und bei Sportvisserij Nederland. Die Daten dienen ausschließlich zum Erstellen der Angeldokumente und zur Kontrolle. Ihre Daten werden nicht weitergeleitet oder für kommerzielle Zwecke verwendet. Auf www.sportvisserijnederland.nl

nl ist das Reglement nachzulesen. Nur komplett und deutlich ausgefüllte Anträge werden bearbeitet. Fehlerhaft ausgefüllte Anträge werden nicht vergütet.



Mit diesem vorläufigen Mitgliedsausweis können Sie mit maximal zwei Ruten, in den aufgeführten Angelgewässern der Viswater-Liste sowie unter Berücksichtigung der gesetzlichen Regeln, fischen. Wenn die Gültigkeitsdauer abgelaufen ist, ist dieses Dokument ungültig.

Dieses Dokument ist ungültig, falls es nicht vollständig ausgefüllt wird.

Bei Kontrolle muss dieses Dokument unaufgefordert vorgezeigt werden können.

Sportvisserij Nederland
Postbus 162
3720 AD Bilthoven
www.sportvisserijnederland.nl

Absender

Bitte
ausreichend
frankieren

Sportvisserij Nederland
Tav afdeling ledenregistratie
Postbus 162
3720 AD Bilthoven

Kleine VISpas Sportvisserij Nederland

Gültig vom 1.1.2008 bis zum 31.12.2008
Für das Angeln mit einer Rute und ausschließlich in den dazugehörigen Gewässern (Kleine Lijst van Viswateren) unter Berücksichtigung der besonderen Bedingungen.

Anfangsbuchstaben der Vornamen **Nachname** (ausfüllen in Druckbuchstaben)

Strasse und Hausnummer

Postleitzahl **Wohnort**

Geburtsdatum **Unterschrift des Halters** **Ankaufsdatum**

Diese Kleine VISpas muß bei Kontrolle sofort vorgezeigt werden können und ist nur gültig, wenn er vollständig ausgefüllt und unterschrieben ist.

Ihre Angaben werden aufgenommen im Register der Halter des Kleinen VISpas van Sportvisserij Nederland zwecks Vernetzung der Angeldokumente, zur Kontrolle und des Informationsflusses.

€ 9,50
Neun Euro Fünfzig
plus evtl.
Bearbeitungskosten

www.sportvisserij.nl

8 1715246 005444

Hinweis!

Laut des Fischereigesetzes (Artikel 21) brauchen Sie für die Binnengewässer, wo Sie angeln wollen, eine schriftliche Erlaubnis des Besitzers oder Pächters des Angelrechtes. Die Angelgewässer können Sie der beigefügten kleinen Liste (Lijst van Viswateren) entnehmen. Sowie die Bedingungen und Einschränkungen die mit dem kleinen VISpas verbunden sind. Beim Angeln müssen Sie sowohl den kleinen VISpas als auch die daran gekoppelte Liste mit Angelgewässern (Kleine Lijst van Viswateren) mit sich führen und auf Verlangen vorzeigen.

Der "Kleine VISpas" ist nicht gültig wenn Sie mit zwei Ruten bzw. mit Kunstködern angeln wollen sowie an Gewässern, die nicht in der kleinen Liste aufgeführt sind. Sie brauchen dann nämlich die schriftliche Genehmigung des Fischereibesitzers, dies sind in den meisten Fällen die Angelsportvereine. Wenn Sie Mitglied in einem der fast 1000 Angelsportvereine werden, die angeschlossen sind bei Sportvisserij Nederland, dann erhalten Sie automatisch den VISpas. Mit diesem Dokument können Sie wesentlich mehr Gewässer beangeln und zudem mit allen zugelassenen Ködersorten sowie mit maximal zwei Angelruten fischen

Mehr Informationen bzgl. der notwendigen Angeldokumente gibt's auf: www.vispas.nl.
Oder unter Telefon: + 31 (0) 30 6058490

Verhaltensregeln:

1. Versuchen Sie zu vermeiden, dass der Haken vom Fisch geschluckt wird.
2. Fassen Sie einen gefangenen Fisch nur mit nassen Händen an.
3. Lösen Sie den Haken sehr vorsichtig aus dem Fischmaul.
4. Jeder gefangene Fisch muss ins gleiche Gewässer zurückgesetzt werden.

Der Kleine VISpas

Der Kleine VISpas stellt eine eingeschränkte Form der Angelerlaubnis dar, die sich dann auch nur auf eine reduzierte Anzahl von Angelgewässern beschränkt. Die Gewässer, welche zum Kleinen VISpas gehören sind hauptsächlich die öffentlichen Fahrgewässer – wie die großen Flüsse und Kanäle mit Berufsschiffahrt. Ebenso gibt es Einschränkungen, was die Rutenzahl und Köderauswahl betrifft.

Für den Halter vom Kleinen VISpas gelten die folgenden Bestimmungen:

1. Der Kleine VISpas ermächtigt Sie ausschließlich zum Angeln mit nur einer Rute und nur mit diesen zugelassenen Ködern:
 - Brot, Kartoffeln, Teig, Käse, Getreide und Samen;
 - Würmer und Krabben;
 - Insekten, Insektenlarven (z.B. Maden) und deren Imitationen, insofern diese nicht größer als 2,5 cm sind.
2. Der gefangene Fisch muss (!) unbeschädigt ins selbe Gewässer zurückgesetzt werden.
3. Es ist verboten den Fisch zu töten und mitzunehmen.
4. Weiterhin muss sich der Halter des Kleinen VISpas an die damit verbundenen allgemeinen Bedingungen und gesetzlichen Regeln halten. Ein Verstoß gegen diese Bestimmungen und Regeln ist gleichzusetzen mit Angeln ohne Erlaubnis und wird nach dem niederländischen Fischereirecht mit Bußgeld bzw. Anzeige geahndet.

Wo gibt's den Kleinen VISpas?

Der Kleine VISpas ist gültig vom 1. Januar bis zum 31. Dezember. Er wird ausgegeben von der Sportvisserij Nederland und ist erhältlich in allen Postämtern und bei Sportvisserij Nederland unter: www.vispas.nl. Haben Sie einmal einen kleinen VISpas gekauft, dann können Sie sich diesen fortan direkt von Sportvisserij Nederland ins Haus schicken lassen.

Kleine Lijst van Viswateren

2008



In dieser kleinen Liste von Angelgewässern (Kleine Lijst van Viswateren) sind alle Gewässer aufgeführt in der der Halter des kleinen VISpas mit nur einer Angel und einer begrenzten Anzahl Ködersorten fischen darf. Nur die kleine Liste an sich gibt noch kein Recht zum Fischen. Erst in Kombination mit einem gültigen, kleinen VISpas darf geangelt werden. Beim Angeln müssen Sie sowohl den kleinen VISpas als auch die daran gekoppelte Liste mit Angelgewässern (Kleine Lijst van Viswateren) mit sich führen und auf Verlangen vorzeigen.

Sportvisserij Nederland

Postbus 162, 3720 AD Bilthoven
Telefoon +31 (0) 30 6058490
www.sportvisserijnederland.nl



Gesetzliche Fischereiregeln

Die (Sport)Fischerei ist geregelt im Fischereigesetz von 1963. Die wichtigsten gesetzlichen Regeln werden hier beschrieben.

Fischerei in Binnengewässern

Schriftliche Erlaubnis (Erlaubnisschein)

Um in den Binnengewässern angeln zu dürfen, braucht jeder Sportfischer für das Gewässer an dem er/sie angeln möchte laut Gesetz einen schriftlichen Erlaubnisschein des Besitzer oder des Pächters des Fischrechtes. Der Fischrechtbesitzer ist in den meisten Fällen der Angelsportverein oder die Föderation (der Verband), der dieses Recht mietet und an seine Mitglieder über diese Erlaubnisscheine zugänglich macht. Der VISpas und die dazugehörigen Listen mit Angelgewässern formen zusammen die Erlaubnis. Mit dieser Sie dann in den aufgeführten Gewässern angeln dürfen. Gleiches gilt auch für den Kleinen VISpas und den darin aufgelisteten Angelgewässern (de Kleine Lijst van Viswateren).



Sperrzeit Ködersorten

In der Periode vom 1. April bis zum letzten Freitag im Monat Mai dürfen Sie nicht mit Wurm oder Wurmimitation, Schlachterzeugnissen, einem Köderfisch, einem Fischfetzen (ungeachtet der Größe), Kunstködern aller Art, mit Ausnahme der Kunstfliege, insofern sie nicht größer als 2,5 cm ist, angeln. Für das IJsselmeer gilt dieses Verbot vom 16. März bis zum 30. Juni eines jeden Jahres.

Hinweis: An einigen Gewässern gelten längere Schon- und Sperrzeiten. Dies ist gesondert bei den betreffenden Föderationen (Verbänden) und/oder deren Gewässer gekennzeichnet.

Schonzeiten

Für einige Fischarten besteht eine Schonzeit. Fangen Sie einen derartigen Fisch in dieser Periode, so müssen Sie ihn sehr sorgfältig behandeln und ihn sofort lebend und unverletzt in das Gewässer, wo Sie ihn gefangen haben, zurücksetzen. Hinweis: Wer mit dem Kleinen Vispas angelt, darf überhaupt keinen Fisch entnehmen, sondern muss jeden gefangenen Fisch unbeschadet in sein Gewässer zurücksetzen.

Fischart:	Schonzeit:
- Hecht	1. März bis 1. Juli
- Barsch, Zander	1. April bis zum letzten Freitag im Mai
- Barbe, Döbel, Hasel, Nase, Aland, Äsche	1. April bis 1. Juni
- Bachforelle, Wandersaibling	1. Oktober bis 1. April
- Meerforelle, Lachs	Ganzjährig

Mindestmasse Süßwasserfische



Aal - 28 cm



Barsch - 22 cm



Barbe - 30 cm



Butt - 20 cm



Forelle* - 25 cm

* Wandersaibling, Bachsaibling, Bachforelle, Regenbogenforelle



Döbel - 30 cm



Rotfeder - 15 cm



Hasel - 15 cm



Nase - 30 cm



Hecht - 45 cm



Zander - 42 cm



Äsche - 35 cm



Aland - 30 cm



Schleie - 25 cm

Mindestmaße

Fangen Sie einen Fisch der kleiner ist als das Mindestmaß für diese Fischart, so müssen Sie ihn sofort wieder in das gleiche Gewässer zurücksetzen.

Hinweis: Wer mit dem kleinen Vispas angelt, darf überhaupt keinen Fisch entnehmen, sondern muss jeden gefangenen Fisch unbeschadet in sein Gewässer zurücksetzen.

Geschützte Fischarten

Im Naturschutzgesetz sind eine Anzahl Fischarten aufgenommen worden, auf die Sie nicht angeln dürfen. Es handelt sich um die folgenden Arten:

Schneider (Alandblecke) - Bachneunauge - Schmerle - Bitterling - Ellritze - Schnäpel - Wels - Schlammpeitzger - Steinbeißer - Westgroppe - Flußneunauge - Stör.

Fangen Sie unverhofft einen derartigen Fisch, so müssen Sie ihn sofort wieder in das gleiche Gewässer zurücksetzen.

Setzen Sie einen Fisch, den Sie nicht kennen, immer zurück.

Entnahmeverbot Graskarpfen

Der Graskarpfen muss wegen seiner speziellen Aufgabe in einem Gewässer immer zurückgesetzt werden. Graskarpfen werden in ein Gewässer ausgesetzt, damit sie dieses Gewässer annähernd krautfrei halten. Das Aussetzen von Graskarpfen darf übrigens nur geschehen mit ausdrücklicher Genehmigung des zuständigen Ministeriums.

Anwendungsverbot lebende Köder

Es ist verboten, mit lebenden Fischen, Amphibien, Reptilien, Vögeln oder Säugetieren als Köder zu angeln.

Nachtangeln

Vom 1. Juni bis zum 31. August dürfen Sie an den meisten Gewässern auch nachts angeln. Außerhalb dieser Periode ist das Angeln zwischen zwei Stunden nach Sonnenuntergang und einer Stunde vor Sonnenaufgang nicht erlaubt. Bestimmte Gewässer sind vom Ministerium von diesem Verbot ausgenommen, so dass Sie dort ganzjährig nachts angeln dürfen. Weitere Informationen dazu finden Sie in der Gewässerliste (Lijsten van Viswateren) nach. Nachtangeln ist nicht erlaubt am IJsselmeer und in den daran angeschlossenen, offenen Häfen.

Allgemeine Bedingungen Vispas und Kleine Vispas

1. Die landesweite Liste mit Fischgewässern und die (eventuellen) Verbands- und Vereinsgewässer die zum VISpas gehören, sind nur in Kombination mit dem VISpas gültig. Dies gilt auch für die kleine Liste von Fischgewässern des Kleinen VISpas, welche auch nur in Kombination mit einem gültigen Kleinen VISpas ihre Gültigkeit erlangt. Nur die Liste mit den Fischgewässern selbst gibt noch kein Recht zum Ausüben der Angelei.

Es ist verboten:

2. Wettangeln zu organisieren, es sei denn, man hat dafür eine schriftliche Zustimmung vom entsprechenden Fischrechtbesitzers, des Verbandes oder des Vereins erhalten. Sollte man am Angelgewässer auf einen abgesperrten Sektor treffen, welcher für ein genehmigtes Wettangeln reserviert wurde, muss man diesen freilassen.
3. mit gefärbten Maden zu angeln bzw. zu füttern.
4. fremdes Eigentum sowie die Natur durch rücksichtsloses Handeln zu zerstören, beschädigen sowie zu verunreinigen.
5. so zu fischen, dass Wasservögel den ausgelegten Köder packen können.
6. Angelschnüre und sonstigen Abfall am Angelplatz zurückzulassen. Beim Verlassen des Angelplatzes muss dieser ordentlich und sauber hinterlassen werden!
7. private Grundstücke und Ufer ohne Zustimmung des Eigentümers zu betreten. Auch wenn man das Recht hat, das anliegende Gewässer zu beangeln.
8. Grund und Ackerflächen zu betreten, wo noch zu erntendes Getreide steht oder noch Gras gemäht werden muss. Außer man besitzt das gültige Begehungsrecht.
9. Haustiere mitzunehmen bei freilaufendem Vieh. Gatter und Zäune müssen immer geschlossen bleiben.



In Naherholungs- und Naturschutzgebieten muss man sich an die Vorschriften und Regeln halten. Diese sind mittels Schildern deutlich angegeben.

- Man ist verpflichtet, die entsprechenden Angeldokumente stets bei sich zu führen und auf Verlangen den entsprechend autorisierten Stellen (befugten Kontrolleuren des Vereins, des Verbandes, der Sportvisserij Nederland sowie der Polizei) ohne zu zögern vorzuzeigen.
- Man angelt auf eigenes Risiko und ist selbst für sein Handeln am Wasser verantwortlich. Sportvisserij Nederland, die Verbände, die Angelsportvereine sowie die Eigentümer des Angelgewässers sind in keiner Weise verantwortlich und haftbar.
- Der VISpas und der Kleine VISpas sowie die Liste mit allen Angelgewässern die dazu gehören sind strikt persönlich, jedoch bleiben sie Eigentum des entsprechenden Angelvereins der sie ausgestellt hat sowie von Sportvisserij Nederland.

Alle hier aufgeführten Bedingungen und Regeln gelten für alle aufgelisteten Gewässer in den entsprechenden Gewässerlisten. Per Verbandsgebiet sowie per Angelgewässer können zusätzliche Bestimmungen und Beschränkungen gelten. Diese sind dann separat bei den entsprechenden Gewässern gelistet. So könnte es z.B in einer bestimmten Periode verboten sein, bestimmte Köder zu verwenden. Auch wäre es möglich, dass Sie verpflichtet sind, bestimmte Fischarten zurückzusetzen. Im Allgemeinen werden auch immer die Mindestmaße erwähnt. Lesen Sie deshalb gut die Fischwasserlisten (viswaterlijsten). Manchmal brauchen Sie auch noch einen Betretungsrechtschein. Informieren Sie sich an Ort und Stelle, ob Sie einen Betretungsrechtschein brauchen bzw. wo Sie diesen bekommen können.

Verhaltensregeln

- Versuchen Sie zu vermeiden, dass der Haken vom Fisch geschluckt wird.
- Fassen Sie einen gefangenen Fisch nur mit nassen Händen an.
- Lösen Sie den Haken sehr vorsichtig aus dem Fischmaul.

Regel im Umgang mit Blei:

Blei gehört nicht in die Natur. Es ist gefährlich für Mensch und Tier. Verwenden Sie daher so wenig Blei wie möglich und beschränken Sie den Verlust. Wichtige Hinweise:

- Verwenden Sie nur Bleischrot Dosen, die stets nur ein Bleischrot freigeben.
- Verwenden Sie besser weiches Schrotblei, dies lässt sich einfacher von der Schnur lösen und man kann es mehrfach gebrauchen.
- Verwenden Sie zum Hängerlösen von Kunstködern die Blei beinhalten einen sog. Köderretter.
- Deponieren Sie Blei, was Sie nicht mehr verwenden bei chemischem Abfall.

Regel im Umgang mit dem Setzkescher

Wissenschaftlichen Untersuchungen haben ergeben, dass die Verwendung eines Setzkeschers nicht nachteilig für die sich darin befindlichen Fische ist. Allgemein kann man sagen, je weniger Gefahren man einem gefangenen Fisch aussetzt, desto geringer das Risiko auf Verletzungen. Verwenden Sie deshalb auch nur einen Setzkescher wenn es unbedingt notwendig ist – sonst lieber nicht. Wann immer Sie einen Setzkescher einsetzen wollen, achten Sie unbedingt auf folgende Eigenschaften Ihres Netzes:

- einen Durchmesser von 40 cm und mehr
- eine Länge von 2,5 Meter und mehr
- eine Maschenweite von maximal 6 mm
- knotenfrei gewoben



- aus weichem Material hergestellt
- viele Ringe, um ihn gut auslegen zu können

Der Setzkescher sollte:

- soviel wie möglich der Länge nach im Wasser liegen – dies gibt den Fischen Platz
- wenn immer möglich horizontal stehen – nicht vertikal
- Wellen keine große Angriffsfläche bieten, um die Fische im Netz nicht unnötig zu verletzen
- so eingesetzt werden, dass die Fische nicht zu lang im Netz bleiben
- nicht zu viel Fisch beinhalten
- vorsichtig geleert werden.

Regeln der Karpfen-Studiegroep Nederland

Neben den normalen Umgangsregeln im Bezug auf den gefangenen Fisch sind noch einige besondere speziell fürs Karpfenfischen hinzuzufügen:

- Verwenden Sie ausschließlich "Fischfreundliche Rigs".
- Verwenden Sie immer eine Abhakmatte (beim Lösen und Fotografieren).
- Halten Sie den Fisch beim Lösen und Fotografieren immer nass.
- Gehen Sie verantwortungsbewusst mit dem Karpfensack um.
- Setzen Sie den Fisch immer in das Gewässer zurück, aus dem er kam.

Meeresangeln

In den Niederlanden wird natürlich nicht nur in den Binnengewässern geangelt. Sportfischer angeln auch im Meer. Dort gelten jedoch andere Regeln als für die Binnengewässer. Im Allgemeinen sind die Regeln für das Meeresangeln viel einfacher. Wer hier mit einer Rute angelt, benötigt beispielsweise keine Erlaubnis, doch ...

zeeVISpas

Wenn Sie nur im Meer angeln, dann ist der spezielle zeeVISpas mit einer dazugehörigen Liste der Meeresangelgebiete (Lijst van Zeevismogelijkheden) eine gute Möglichkeit. Dieser zeeVISpas bietet nämlich einige Vorteile: Sie werden Mitglied eines (Meeres)Angelsportvereins und können damit an (inter) nationalen Wettbewerben teilnehmen. Darüber hinaus erhalten Sie exklusiven Zugang zum Grevelingenmeer und Veerse Meer. Außerdem beinhaltet der zeeVISpas die Genehmigung zum Sammeln von Meeresködern im Deltagebiet. Und was vielleicht noch am wichtigsten ist: Sie helfen auf diese Weise dabei, das Meeresangeln in den Niederlanden bekannter zu machen! Alle Möglichkeiten des Meeresangelns wurden auch in den VISpas aufgenommen. Der zeeVISpas (der preiswerter ist als der VISpas) ist für Menschen bestimmt, die *ausschließlich* im Meer angeln wollen.

Wozu tragen Sie mit einem zeeVISpas bei?

- Realisierung von Zugängen (Hängen) für Anhänger und andere Ablegemöglichkeiten
- Erhalt eines Teils des Voordeltas für die Sportfischerei
- Erhalt der Möglichkeit zum Sammeln von Meeresködern
- Aktionen zur Regulierung von Stellnetzen an Sportfischereiplätzen





- Andere/bessere Verwaltung des Seebarsch
- Streben nach einer netzfreien Zone vor der Küste
- Intensive Zusammenarbeit in Den Haag und Brüssel zugunsten des Meeresangelsports

Küstengewässer, Meeresgebiet und Fischereizone

Das Fischereigesetz unterscheidet drei verschiedene Meeresangelgebiete: „Fischereizone“, „Küstengewässer“ und „Meeresgebiet“. In den Küstengebieten darf mit (maximal) zwei Ruten gefangelt werden.

Küstengewässer

Zu den Küstengewässern gehören das Wattenmeer, der niederländische Teil von Dollard und Ems, die Mündung der Maas, der Nieuwe Waterweg bis zur Linie des östlichen Hafendamms der Maasschleuse zum grünen Orientierungslicht Nr. 14, der Calandkanal und offene Häfen bis hin zur am weitesten im Meer gelegenen Wehr, der Beerkanal mit offenen Häfen, Zeegat von Goeree, Zeegat van Brouwershaven, Ooster- und Westerschelde.

Anmerkung: Das Meer entlang der Strände der niederländischen Provinzen Noord- und Zuid-Holland sowie über den Watteninseln wird fast immer Küste genannt, gehört jedoch laut Fischereigesetz nicht zu den „Küstengewässern“ sondern zur „Fischereizone“.

Meeresgebiet

Mit dem Meeresgebiet werden, ganz anders als man vielleicht denkt, nur einige wenige Wassergebiete gemeint: die Häfen von IJmuiden (inkl. Innenseite der Piere) mit den Zuleitungskanälen zum Nordseekanal, der Entwässerungskanal in Katwijk und die Häfen von Scheveningen bis zu den am weitesten im Meer gelegenen Wehren.

Fischereizone

Mit der Fischereizone, die ans Meeresgebiet und die Küstengewässer anschließt, wird die Nordsee entlang der niederländischen Küste angedeutet. Die Fischereizone ist eigentlich das, was wir im Volksmund „Meer“ nennen.

Mindestmasse Meerefische

Aal	28 cm	Wittling	27 cm
Flunder	20 cm	Lengfisch	63 cm
Kabeljau	35 cm	Blauer Lengfisch	70 cm
Schellfisch	30 cm	Seebarsch	36 cm
Schwarzer Köhler	35 cm	Makrele	30 cm
Weißer Köhler (Pollack)	30 cm	Hering	20 cm
Seehecht	27 cm	Pferdemakrele	15 cm
Flügelbutt	20 cm	Sardine	11 cm
Seezunge	24 cm	Anschovis	12 cm
Scholle	27 cm		

Für nicht aufgeführte Fischarten gelten keine Mindestmaße.

Gute Fang!



***Wenn Sie in die Niederlande angeln gehen,
dann brauchen Sie einen VISpas
Weitere Information finden Sie auf www.vispas.nl
Hinter die Deutsche Flagge können Sie
im Deutsch alles nachlesen.***

Angeboten durch:



Sportvisserij Nederland
Postbus 162, 3720 AD Bilthoven
Telefoon +31 (0)30 6058400
www.sportvisserijnederland.nl